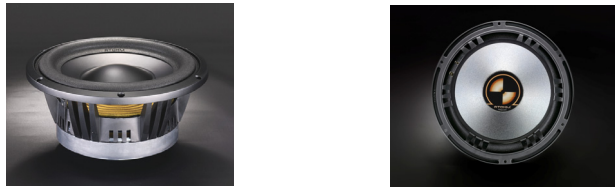




Ce caisson de grave ultra compact (26x32x29cm) reproduit le registre extrême grave avec une vivacité surprenante. Le filtre actif spécialement développé, la forte puissance du module ATOHM S250 et le 23cm d'exception LD230CR04, ont permis de repousser les limites récurrentes aux petits caissons. Le Rafale SL1 se distingue par sa grande rapidité et sa cohérence tout en conservant une extension dans les premières octaves remarquable. Des performances ahurissantes pour un athlète de ce gabarit !

### ATOHM LD230CR04



Le LD230CR04 est un boomer de 23cm conçu pour restituer la bande 30 Hz-200 Hz avec un important niveau et de grandes capacités d'excursions. Grâce au large spider de géométrie régressive spécifique (hauteur des spires non constante) et à la suspension périphérique au profil LDS™ (Low Diffraction Surrounding) de grandes dimensions, cette unité travaille dans des conditions optimales sur une plage de débattements linéaires hors du commun (+/-10mm). L'imposante motorisation (diamètre 156mm) bénéficiant de la technologie FWI™ (Force Without Inductance) confère à cette unité un important facteur de force corroboré par un QTS idéal. Afin de réduire drastiquement les bruits de fonctionnement sous fortes amplitudes et de permettre un meilleur refroidissement, le saladier (aluminium injecté) et le cône disposent d'imposants orifices de ventilation.



### ATOHM S250

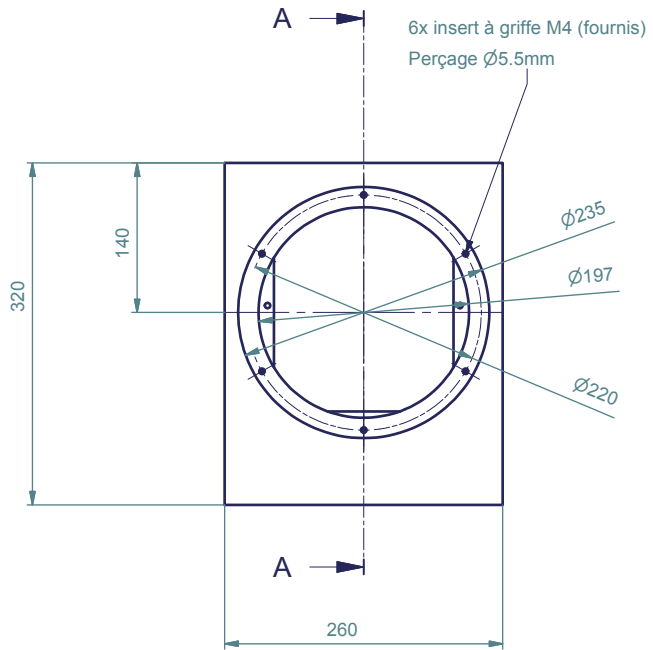


Le module d'amplification ATOHM S250 fournit 220W<sub>eff</sub> sous un très faible encombrement grâce à son étage de puissance IcePower™ fonctionnant en classe D. Ce dernier permet une très faible consommation électrique du caisson. Le S250 intègre plusieurs filtres actifs pour de grandes possibilités de réglages. La technologie X-guard™ contourne les inconvénients d'un classique filtre subsonique en assurant que l'excursion du haut-parleur ne dépasse jamais une limite absolue (risque de casse, distorsion très élevée) quel que soit l'amplitude du signal d'entrée. Cette technologie préserve le signal et sa phase (contrairement à un filtre subsonique). L'extrême grave est plus fidèle, le raccord avec les enceintes principales plus homogène et le haut-parleur protégé. Le filtre passe bas est ajustable de 38Hz à 150Hz avec une pente de 12dB/oct ou 24dB/oct au choix, pour s'accorder idéalement avec des enceintes closes ou bass-reflex. Ce dernier est débrayable en mode LFE pour laisser au processeur ou amplificateur home cinéma la totale gestion du caisson. Le vaste choix de connexions et réglages assure une adaptation optimale à tout système stéréo ou multicanal home cinéma.

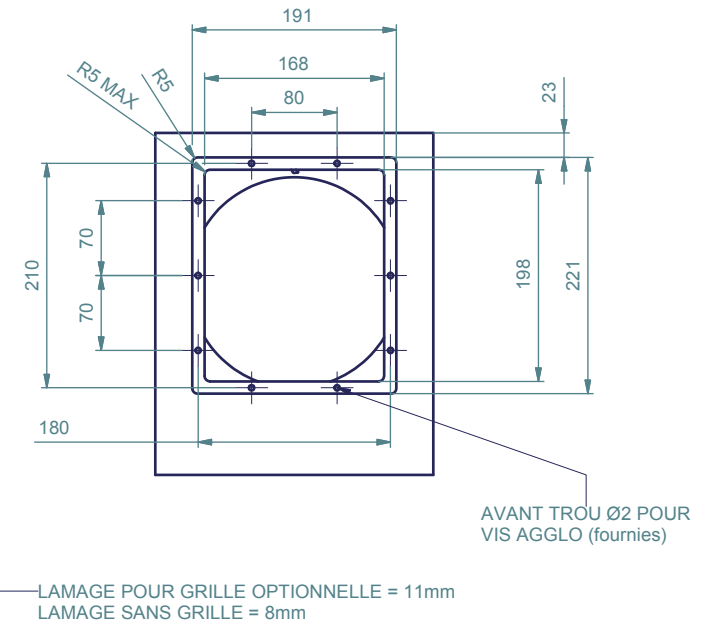
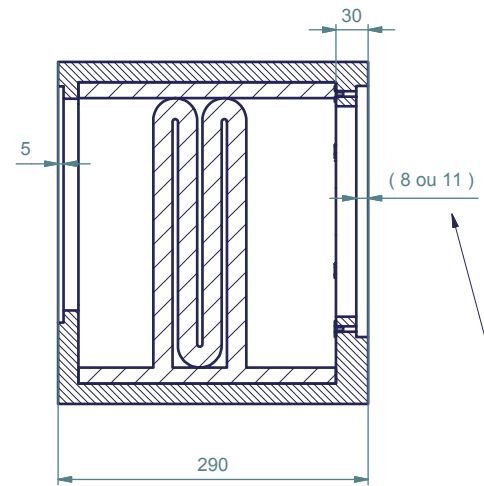


#### SPECIFICATIONS TECHNIQUES

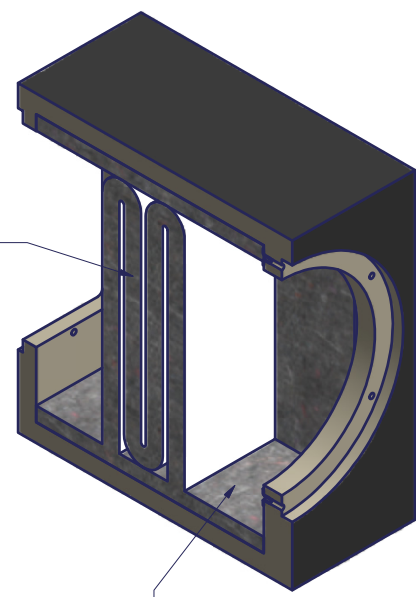
|  |                                  |
|--|----------------------------------|
| Module d'amplification                           | ATOHM S250                       |
| Puissance d'amplification                        | 220W <sub>eff</sub>              |
| Réponse en fréquence                             | 30Hz-150Hz (-3dB)                |
| Pente de filtrage                                | 12dB/oct-24dB/oct-débrayable LFE |
| Contrôle de phase                                | 0-180°                           |
| Entrées bas niveau                               |                                  |
| Entrées haut niveau                              |                                  |
| Circuit limiteur d'écrêtage électrique (U-Gard™) |                                  |
| Circuit limiteur d'excursion (X-Gard™)           |                                  |
| Protection court-circuit et surchauffe           |                                  |
| Consommation maxi                                | 320W                             |
| Boomer :   | LD230CR04                        |
| Poids total                                      | 11kg                             |



A-A (1/5)



DACRON épaisseur 20mm (semi tassé)



MATERIAU D'AMORTISSEMENT SUR LES PAROIS (Feutre de coton recyclé / ep 10 à 20mm)

### COMPOSANTS FOURNIS

- Module d'amplification S250 : 1 pièce
- Atohm LD230CR04 : 1 pièce
- Vis M4\*35mm : 6 pièces
- Insert M4 à griffes : 6 pièces
- Vis à agglo : 10 pièces
- Logo ATOHM gold : 1 pièce



MATERIAU : MDF 19mm (sauf face avant 30mm)

| KIT-RAFALE-MINI-S-CABINET-ASSEMBLY  |     |                          |                   |                 |
|---|-----|--------------------------|-------------------|-----------------|
| #   | Qty | Name                     | Material          | Remark:         |
| By Th. COMTE  |     | Gen tolerance: +/- 0.5mm |                   | Date 07/04/2008 |
| WELCOHM TECHNOLOGY  |     |                          | KIT-RAFALE-MINI-S |                 |
|   |     |                          | Feuille 1 / 1     |                 |
| This document is the property of Welcohm Technology (France), copy or disclosure are totally prohibited without written authorization |     |                          |                   |                 |